

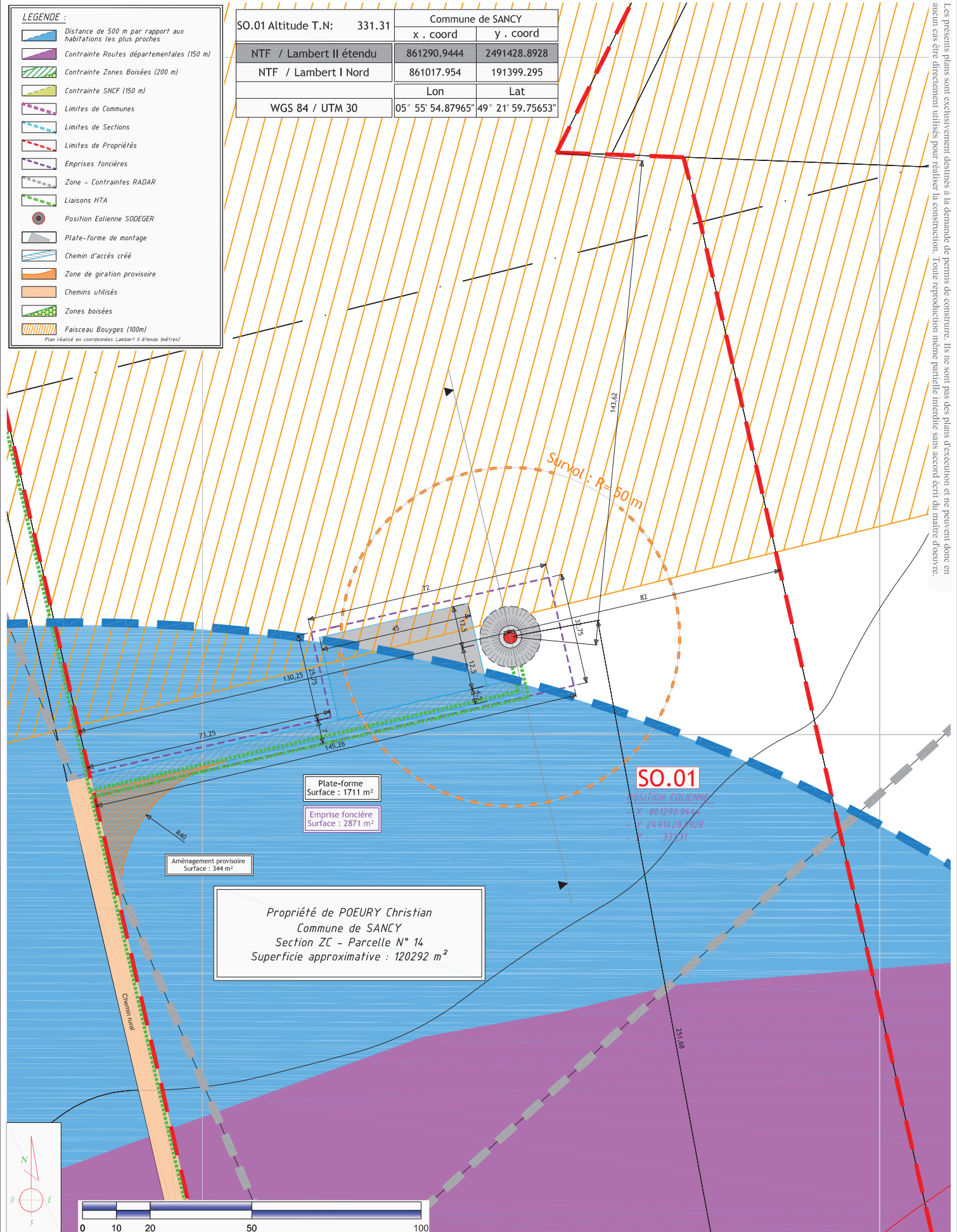
Les présents plans sont exclusivement destinés à la demande de permis de construire. Ils ne sont pas des plans d'exécution et ne peuvent donc en aucun cas être directement utilisés pour réaliser la construction. Toute reproduction même partielle interdite sans accord écrit du maître d'œuvre.

LEGENDE :

- Distance de 500 m par rapport aux habitations les plus proches
- Contrainte Routes départementales (150 m)
- Contrainte Zones Boisées (200 m)
- Contrainte SNCF (150 m)
- Limites de Communes
- Limites de Sections
- Limites de Propriétés
- Emprises foncières
- Zone - Contraintes RADAR
- Liaisons HTA
- Position Eolienne SODEGER
- Plate-forme de montage
- Chemin d'accès créé
- Zone de giration provisoire
- Chemins utilisés
- Zones boisées
- Faisceau Bouygues (100m)

Plan réalisé en coordonnées Lambert II étendu (mètres)

SO.01 Altitude T.N:	331.31	
	Commune de SANCY	
	x . coord	y . coord
NTF / Lambert II étendu	861290.9444	2491428.8928
NTF / Lambert I Nord	861017.954	191399.295
	Lon	Lat
WGS 84 / UTM 30	05° 55' 54.87965"	49° 21' 59.75653"



PC 2

04

19 / 12 / 2014

**- CREATION DE PARC EOLIEN -
" PAYS HAUT "**
Commune de SANCY

Plan de masse - Eolienne SO.01
Echelle 1/1 000°

SODEGER
HAUT LORRAINE

SCHATZLE - WEITLING
ARCHITECTES

MAITRE D'OUVRAGE :
SODEGER HAUT LORRAINE

71, route de Briey
54 560 AUDUN-LE-ROMAN
Tél. 03.82.21.59.00 - Fax. 03.82.21.60.60

ARCHITECTE :
S.A.R.L. SCHATZLE WEITLING ARCHITECTURE
ECOPARC - OCEANIS - Bâtiment 1a
35, rue Haroun Tazeff
54 320 MAXEVILLE
Tél. 03.83.28.22.25 - Fax. 03.83.28.51.45

SAEML SODEGER
71 route de Briey
54560 AUDUN-LE-ROMAN
Tél. 03.82.21.59.00 - Fax 03.82.21.60.60
SIRET 633 622 270 00015

SARL SCHATZLE - WEITLING Architecture
Zone Ecoparc Oceanis - Bâtiment 1 A
35 Rue Haroun Tazeff - 54320 MAXEVILLE
Tél : 03.83.28.22.25 Fax : 03.83.28.51.45
SIRET : 522 917 970 00017